

Республики 51

Федеральная служба
государственной регистрации, кадастра и картографии
ФГУП «РОСТЕХИНВЕНТАРИЗАЦИЯ - ФЕДЕРАЛЬНОЕ БТИ»
Филиал ФГУП «Ростехинвентаризация - Федеральное БТИ»
по Красноярскому краю

Отделение: Красноярское

Участок:

ТЕХНИЧЕСКИЙ ПАСПОРТ
НЕЖИЛОГО ЗДАНИЯ

«Нежилое здание»

(наименование согласно правоустанавливающим документам заказчика)

в доме, расположенном по адресу:

Субъект РФ	Красноярский край						
Административный район							
Почтовый индекс	660000						
Муниципальное образование (городской округ, сельское или городское поселение)	Красноярск, г						
Населенный пункт (город, поселок, село, станция, деревня, хутор, кишлак, аул и др.)							
Район города (тип, наименование)	Железнодорожный район						
Улица, переулок, проспект и т.п.							
дом №	51#стр.3	корпус №		строение №	3	Литера	В, А8
пом. №		Тип и номер этажа					в Литере

Местоположение по документу: Красноярский край, г.Красноярск, Железнодорожный район,
ул.Республики, 51, стр.3

Инвентарный номер	04:401:002:000023560
Предыдущий инвентарный номер	
Кадастровый номер	24:50:0200114:0015:04:401:002:000023560
Предыдущий кадастровый номер	
Кадастровый номер земельного участка (при наличии)	
Инвентарный номер помещения	
Кадастровый номер помещения	

Паспорт составлен по состоянию на «10» июля 2012г.

Руководитель
(уполномоченное лицо)



Ситкина Е.П.
(Фамилия И.О.)

I. Общие сведения

Назначение	Нежилое
Общая площадь, м2	1822.6
Количество надземных этажей	3
Количество подземных этажей	0
Иные этажи и их тип	Антресольный

II. Исчисление площадей и объемов здания и его частей по наружным размерам

Литер	Наименование зданий, помещений и их частей	Формулы для подсчета площадей	Площадь (м2)	Высота (м)	Объем (м3)
1	2	3	4	5	6
В	Основное	10.84×12.00	130.1	4.40	572
A8	Основной пристрой 1 этаж	$26.90 \times 10.84 + 12.30 \times 21.33 - 0.99 \times 6.10$	547.9	12.95	2411
	Основной пристрой 2,3 этаж	26.90×10.84	291.6	8.55	2493
		$12.30 \times 21.33 - 0.99 \times 6.10$	256.3		2525
	Антресольный этаж	$5.80 \times 10.84 - 2.37 \times 6.58$	47.3		
	Антресольный этаж	$12.30 \times 21.33 - 0.99 \times 6.10 - 8.01 \times 10.40 - 6.10 \times 3.00 - 1.20 \times 0.60 / 2$	154.4		

Итого площадь застройки (код 001): 678.0

III. Описание конструктивных элементов здания, его основных частей и определение износа

Литера: ВГод завершения строительства: 1982Число этажей 1Группа капитальности: IВид внутренней отделки: простаяТип этажей: этаж

Для незавершенного строительства степень готовности (процент): _____

№ п.п.	Наименование конструктивных элементов		Описание конструктивных элементов (материал, конструкция, отделка и прочее)	Техническое состояние (осадки, трещины, гниль и т.п.)	Удельный вес по таблице	Поправка к удельному весу	Уд. вес констр. элементов с поправ.	Износ в %	% износа	Текущие изменения	
										Изн в %	
										элемента	к зданию, строению
1	2		3	4	5	6	7	8	9	10	11
1	Фундамент		буронабивные	хорошее					0		
2	а) стены и их наружная отделка		кирпичные, сэндвич панели	хорошее					0		
	б) перегородки		кирпичные, гипсокартон	хорошее							
3	Перекрытия	чердачное	железобетонные плиты	хорошее					0		
		междуэтажное	железобетонные плиты	хорошее							
		подвальное									
4	Крыша		металлическая по деревянной обрешетке	хорошее					0		
5	Полы		бетонные, линолеум	хорошее					0		
6	Проемы	оконные	стеклопакеты	хорошее					0		
		дверные	филенчатые	хорошее							
7	Внутренняя отделка		штукатурка, побелка	хорошее					0		
8	отопление		имеется	хорошее					0		
	водопровод		имеется	хорошее							
	канализация		имеется	хорошее							
	горяч. водоснаб.		имеется	хорошее							
	ванны										
	электроосвещение		скрытая проводка	хорошее							
	радио										
	телефон		имеется	хорошее							
	вентиляция		естественная	хорошее							
	лифты										
9	Прочие работы										

Итого: 0 X 0 X 0

% износа, приведённый к 100 по формуле: %износа(гр.9) * 100 / уд.вес(гр.7) = 0

III. Описание конструктивных элементов здания, его основных частей и определение износа

Литера: A8Год ввода в эксплуатацию: 2009Число этажей: 3Группа капитальности: IВид внутренней отделки: простаяТип этажей: этажДля незавершенного строительства степень готовности (процент):

№ п.п.	Наименование конструктивных элементов		Описание конструктивных элементов (материал, конструкция, отделка и прочее)	Техническое состояние (осадки, трещины, гниль и т.п.)	Удельный вес по таблице	Поправка к удельному весу	Уд. вес констр. элементов с поправ.	Износ в %	% износа	Текущие изменения	
										Износ в %	
										элемента	к зданию, строению
1	2		3	4	5	6	7	8	9	10	11
1	Фундамент		буронабивные	хорошее					0		
2	а) стены и их наружная отделка		кирпичные, сэндвич панели	хорошее					0		
	б) перегородки		кирпичные, гипсокартон	хорошее							
3	Перекрытия	чердачное	железобетонные плиты	хорошее					0		
		междуэтажное	железобетонные плиты	хорошее							
		подвальное									
4	Крыша		металлическая по деревянной обрешетке	хорошее					0		
5	Полы		бетонные, линолеум	хорошее					0		
6	Проемы	оконные	стеклопакеты	хорошее					0		
		дверные	филенчатые	хорошее							
7	Внутренняя отделка		штукатурка, побелка	хорошее					0		
8	отопление		имеется	хорошее					0		
	водопровод		имеется	хорошее							
	канализация		имеется	хорошее							
	горяч. водоснаб.		имеется	хорошее							
	ванны										
	электроосвещение		скрытая проводка	хорошее							
	радио										
	телефон		имеется	хорошее							
	вентиляция		естественная	хорошее							
	лифты										
9	Прочие работы										

Итого: 0 X 0 X 0

% износа, приведённый к 100 по формуле: %износа(гр.9) * 100 / уд.вес(гр.7) = 0

IV. Техническое описание других частей здания

Наименование конструктивных элементов		Удельный вес по таблице	Поправка	Удельный вес с поправкой		Удельный вес по таблице	Поправка	Удельный вес с поправкой
	Литера _				Литера _			
1	2	3	4	5	6	7	8	9
Фундамент								
Стены и перегородки								
Перекрытия								
Крыша								
Полы								
Проёмы								
Отделочные работы								
Электроосвещение								
Прочие работы								
Итого:			X				X	
Износ(%):								

Наименование конструктивных элементов		Удельный вес по таблице	Поправка	Удельный вес с поправкой		Удельный вес по таблице	Поправка	Удельный вес с поправкой
	Литера _				Литера _			
1	2	3	4	5	6	7	8	9
Фундамент								
Стены и перегородки								
Перекрытия								
Крыша								
Полы								
Проёмы								
Отделочные работы								
Электроосвещение								
Прочие работы								
Итого:			X				X	
Износ(%):								

V. Экспликация к поэтажному плану здания

Этаж, тип этажа	Номер помещения	Номер комнаты	Назначение частей помещения	Площадь по внутреннему обмеру										Внутренняя высота комнаты
				Общая площадь	в том числе									
					Служебно-подсобная	Складская	Производственная	Автомойка	Автосалон	Автосервис	Автостоянка	Автотехцентр	Административно-управленч	
1	2	3	4	5	6	7	8	9	10	11	12	13	14	15
1	пом.8	1	Склад	241.4		241.4								4.10
1	пом.8	2	Лифт	2.0	2.0									4.10
1	пом.8	3	производственная	23.7			23.7							4.10
1	пом.8	4	Коридор	4.9	4.9									4.10
1	пом.8	5	Подсобное	9.5	9.5									4.10
1	пом.8	6	Лестничная клетка	16.7	16.7									4.10
1	пом.8	7	производственная	46.4			46.4							2.35
1	пом.8	8	Подсобное	9.4	9.4									2.35
1	пом.8	9	Кабинет	14.8			14.8							4.10
1	пом.8	10	Коридор	9.8	9.8									4.10
1	пом.8	11	Подсобное	7.3	7.3									4.10
1	пом.8	12	Подсобное	5.0	5.0									4.10
1	пом.8	13	Кабинет	18.2			18.2							4.10
1	пом.8	14	Склад	54.4		54.4								4.10
1	пом.8	15	Подсобное	2.6	2.6									4.10
1	пом.8	16	Подсобное	4.8	4.8									4.10
1	пом.8	17	Тамбур	2.5	2.5									4.10
1	пом.8	18	Подсобное	4.5	4.5									4.10
1	пом.8	19	Коридор	13.2	13.2									4.10
1	пом.8	20	Кабинет	16.4			16.4							4.10
1	пом.8	21	Подсобное	5.5	5.5									4.10
1	пом.8	22	Подсобное	5.3	5.3									4.10
1	пом.8	23	Склад	19.1		19.1								4.10
1	пом.8	24	Склад	19.4		19.4								4.10
антресоль	пом.8	25	Подсобное	36.2	36.2									1.75
Итого по помещению пом.8				593.0	139.2	334.3	119.5							
1	пом.9	1	Производственное	55.2			55.2							4.10
1	пом.9	2	Кабинет	8.2			8.2							4.10
Итого по помещению пом.9				63.4			63.4							
2	пом.10	1	Коридор	88.1	88.1									4.00
2	пом.10	2	Склад	38.9		38.9								4.00
2	пом.10	3	производственная	11.1			11.1							4.00
2	пом.10	4	Кабинет	5.6			5.6							4.00
2	пом.10	5	производственная	30.8			30.8							4.00
2	пом.10	6	производственная	154.6			154.6							4.00

IV. Техническое описание других частей здания

Наименование конструктивных элементов		Удельный вес по таблице	Поправка	Удельный вес с поправкой		Удельный вес по таблице	Поправка	Удельный вес с поправкой
	Литера _				Литера _			
1	2	3	4	5	6	7	8	9
Фундамент								
Стены и перегородки								
Перекрытия								
Крыша								
Полы								
Проёмы								
Отделочные работы								
Электроосвещение								
Прочие работы								
Итого:			X				X	
Износ(%):								

Наименование конструктивных элементов		Удельный вес по таблице	Поправка	Удельный вес с поправкой		Удельный вес по таблице	Поправка	Удельный вес с поправкой
	Литера _				Литера _			
1	2	3	4	5	6	7	8	9
Фундамент								
Стены и перегородки								
Перекрытия								
Крыша								
Полы								
Проёмы								
Отделочные работы								
Электроосвещение								
Прочие работы								
Итого:			X				X	
Износ(%):								

1	2	3	4	5	6	7	8	9	10	11	12	13	14	15
2	пом.10	7	производственная	20.9			20.9							4.00
2	пом.10	8	Лестничная клетка	17.0	17.0									4.00
2	пом.10	9	Электрощитовая	1.4	1.4									4.00
2	пом.10	10	Подсобное	1.4	1.4									4.00
2	пом.10	11	производственная	109.1			109.1							4.00
Итого по помещению пом.10				478.9	107.9	38.9	332.1							
3	пом.11	1	производственная	154.7			154.7							5.25
3	пом.11	2	Склад	24.1		24.1								3.00
3	пом.11	3	производственная	66.7			66.7							3.15
антресоль	пом.11	4	Лестничная клетка	7.1	7.1									2.95
антресоль	пом.11	5	Комната охраны	6.4	6.4									2.95
антресоль	пом.11	6	Подсобное	25.1	25.1									2.95
антресоль	пом.11	7	Подсобное	98.1	98.1									2.05
3	пом.11	8	производственная	15.1			15.1							3.95
3	пом.11	9	производственная	24.2			24.2							3.95
3	пом.11	10	Кабинет	14.4			14.4							3.95
3	пом.11	11	производственная	110.4			110.4							3.95
3	пом.11	12	Кабинет	10.5			10.5							3.95
3	пом.11	13	Кабинет	13.1			13.1							3.95
3	пом.11	14	производственная	21.0			21.0							3.95
3	пом.11	15	Коридор	24.7	24.7									3.95
3	пом.11	16	Электрощитовая	1.5	1.5									3.95
3	пом.11	17	Санузел	1.4	1.4									3.95
3	пом.11	18	Лестничная клетка	17.1	17.1									3.95
Итого по помещению пом.11				635.6	181.4	24.1	430.1							
чердачный	пом.12	1	Подсобное	51.7	51.7									2.60
Итого по помещению пом.12				51.7	51.7									
Итого по этажу 1				620.2	103.0	334.3	182.9							
Итого по этажу 2				478.9	107.9	38.9	332.1							
Итого по этажу 3				498.9	44.7	24.1	430.1							
Итого по этажу антресоль				172.9	172.9									
Итого по этажу чердачный				51.7	51.7									
Итого по зданию				1822.6	480.2	397.3	945.1							

VI. Инвентаризационная стоимость (в руб.)

Дата записи	В ценах какого года	Основные здания (строения)		Служебные строения		Сооружения		Всего	
		Восстано вительная	Восстано вительная с учётом износа	Восстано вительная	Восстано вительная с учётом износа	Восстано вительная	Восстано вительная с учётом износа	Восстано вительная	Восстано вительная с учётом износа
1	2	3	4	5	6	7	8	9	10
10.07.2012	1969	140978	140978					140978	140978
10.07.2012	2012							x61	8599658

VII. Балансовая стоимость (в руб.)

Литера	Стоимость по состоянию на . . .	Примечание
1	2	3

VIII. Перечень документов, приложенных к настоящему паспорту

№ п/п	Наименование	Дата составления	Кол-во листов
1	2	3	4
1	Позтажный план	10.07.2012	4

IX. Особые отметки

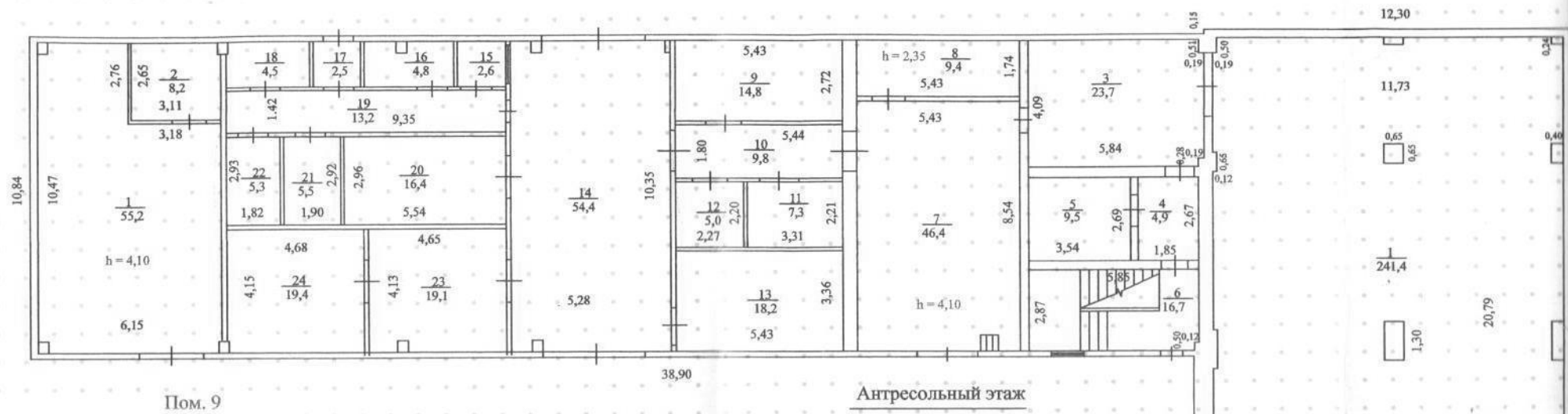
Год реконструкции	
Год капитального ремонта	
Примечание: (сведения о нарушении градостроительных и строительных норм и правил, наличие разрешения на строительство и прочие сведения, имеющие существенное значение ведения реестра)	Год постройки Лит.В-1982, Лит.А8-2009

« 10 » июля 2012г. Исполнил Блиникова Ю.В. / Блиникова Ю.В. /
подпись Фамилия И.О.

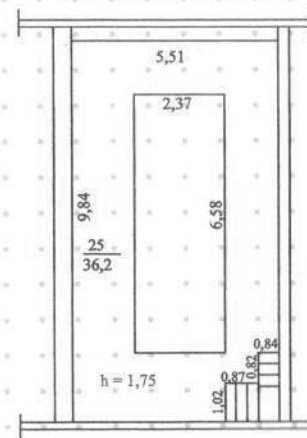
« 10 » июля 2012г. Проверил Ситкина Е.П. / Ситкина Е.П. /
подпись Фамилия И.О.

1	2	3	4	5	6	7	8	9	10	11	12	13	14	15
2	пом.10	7	производственная	20.9			20.9							4.00
2	пом.10	8	Лестничная клетка	17.0	17.0									4.00
2	пом.10	9	Электрощитовая	1.4	1.4									4.00
2	пом.10	10	Подсобное	1.4	1.4									4.00
2	пом.10	11	производственная	109.1			109.1							4.00
Итого по помещению пом.10				478.9	107.9	38.9	332.1							
3	пом.11	1	производственная	154.7			154.7							5.25
3	пом.11	2	Склад	24.1		24.1								3.00
3	пом.11	3	производственная	66.7			66.7							3.15
антресоль	пом.11	4	Лестничная клетка	7.1	7.1									2.95
антресоль	пом.11	5	Комната охраны	6.4	6.4									2.95
антресоль	пом.11	6	Подсобное	25.1	25.1									2.95
антресоль	пом.11	7	Подсобное	98.1	98.1									2.05
3	пом.11	8	производственная	15.1			15.1							3.95
3	пом.11	9	производственная	24.2			24.2							3.95
3	пом.11	10	Кабинет	14.4			14.4							3.95
3	пом.11	11	производственная	110.4			110.4							3.95
3	пом.11	12	Кабинет	10.5			10.5							3.95
3	пом.11	13	Кабинет	13.1			13.1							3.95
3	пом.11	14	производственная	21.0			21.0							3.95
3	пом.11	15	Коридор	24.7	24.7									3.95
3	пом.11	16	Электрощитовая	1.5	1.5									3.95
3	пом.11	17	Санузел	1.4	1.4									3.95
3	пом.11	18	Лестничная клетка	17.1	17.1									3.95
Итого по помещению пом.11				635.6	181.4	24.1	430.1							
чердачный	пом.12	1	Подсобное	51.7	51.7									2.60
Итого по помещению пом.12				51.7	51.7									
Итого по этажу 1				620.2	103.0	334.3	182.9							
Итого по этажу 2				478.9	107.9	38.9	332.1							
Итого по этажу 3				498.9	44.7	24.1	430.1							
Итого по этажу антресоль				172.9	172.9									
Итого по этажу чердачный				51.7	51.7									
Итого по зданию				1822.6	480.2	397.3	945.1							

1 этаж



Антресольный этаж



Пом. 8

12,30

11,73

0,65
0,65

241,4

1,30

h = 4,10

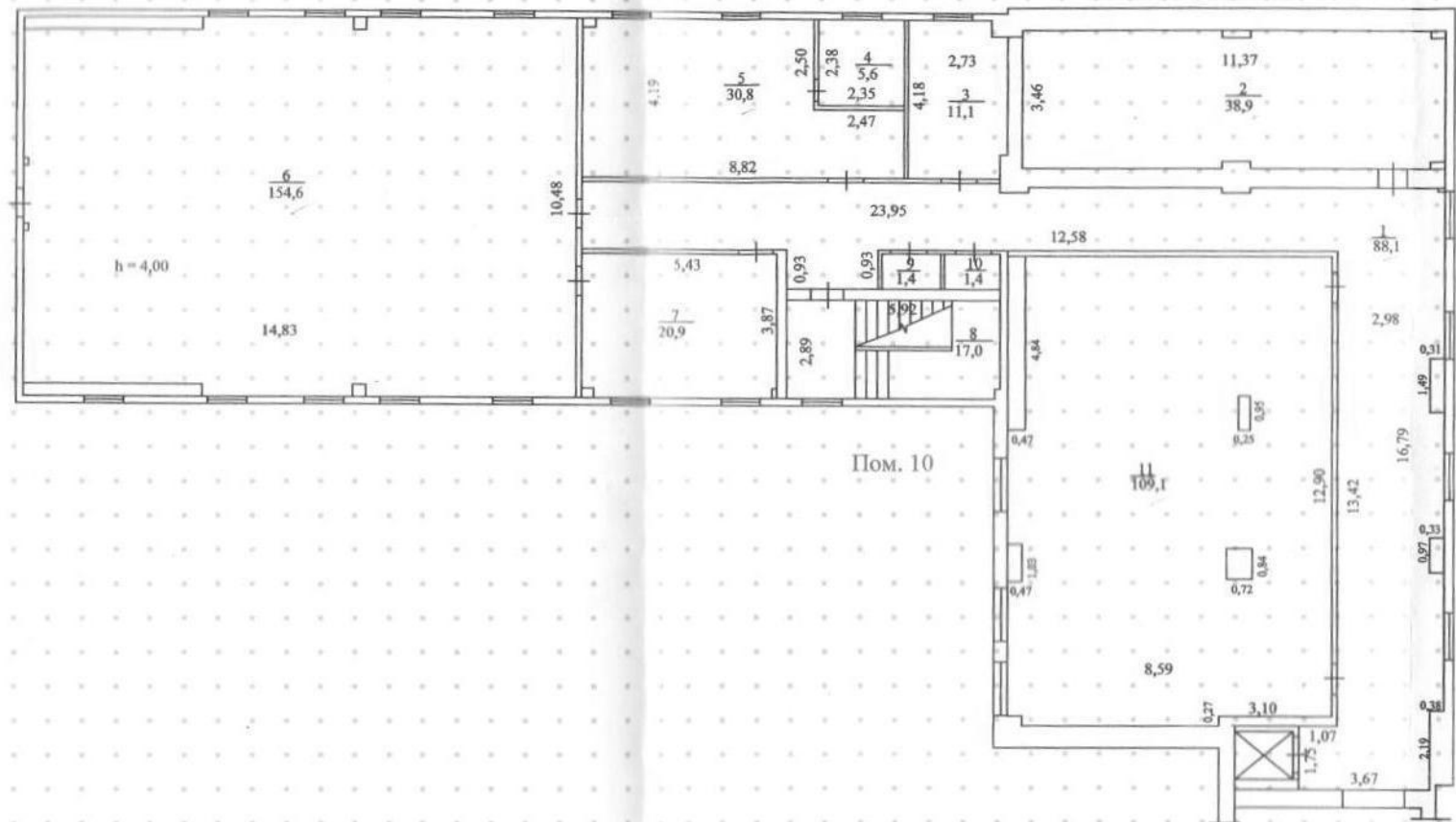
20,79

0,40
0,40

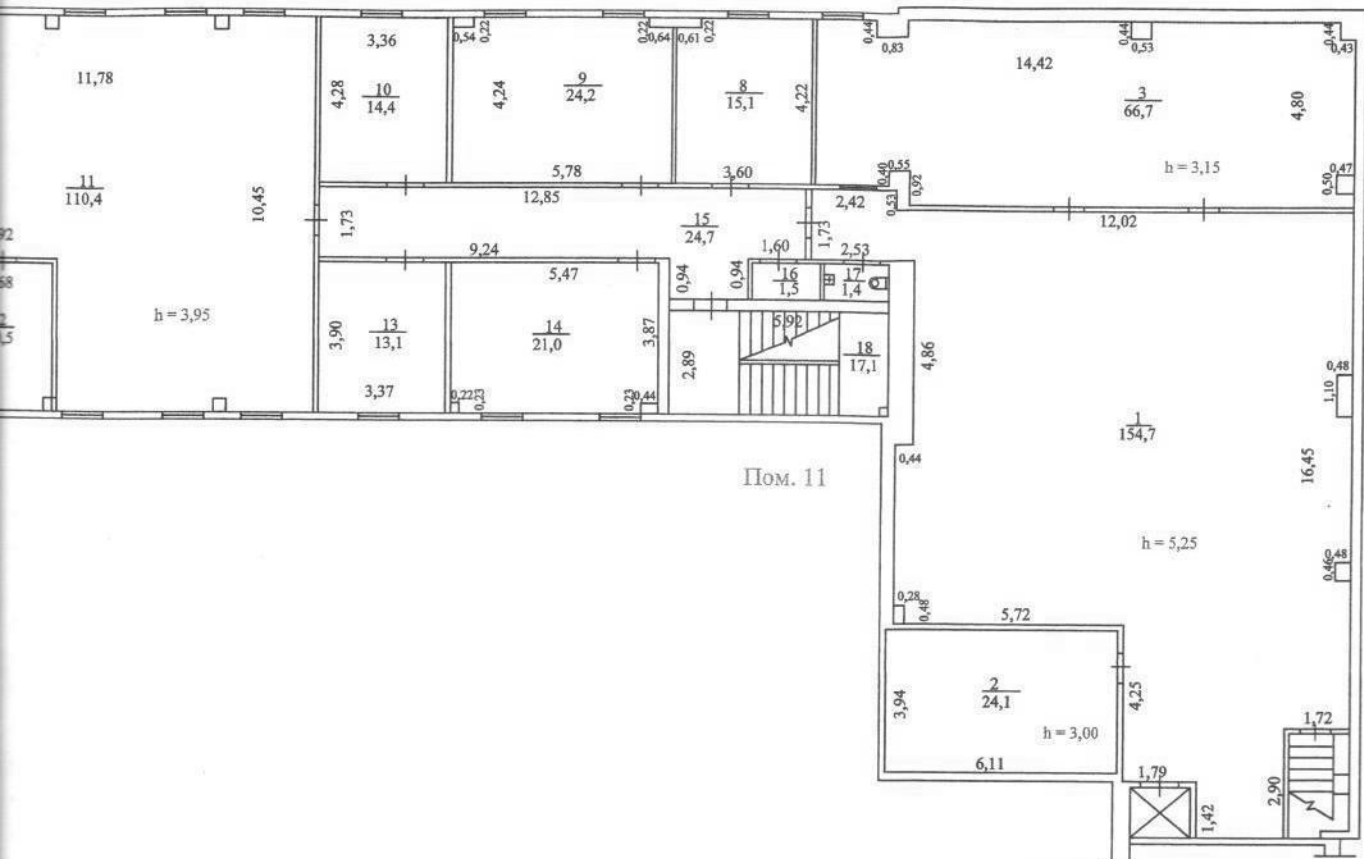
1,74
2,0
1,77

1,28
0,40

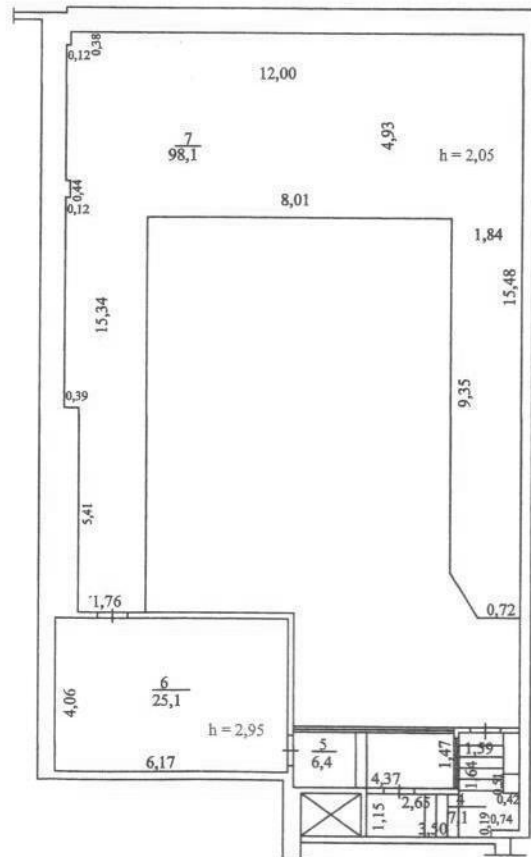
2 этаж



3 этаж



Антресольный этаж

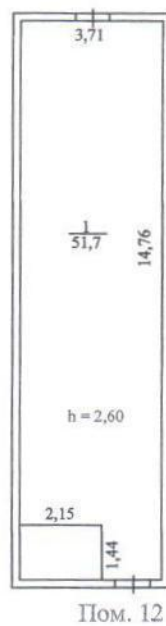


Красноярское отделение филиала ФГУП "Ростехи"

Постажный план на нежи.

Должность	Фамилия И.О.	Подпись	Дата
Руководитель группы	Ситкина Е.П.	<i>Ситкина Е.П.</i>	10.07.2012
Техник	Блинникова Ю.В.	<i>Блинникова Ю.В.</i>	10.07.2012

Чердачный этаж



Красноярское отделение филиала ФГУП "Ростехинвентаризация - Федеральное БТИ" по Красноярскому краю

Позэтажный план на нежилое здание

Должность	Фамилия И.О.	Подпись	Дата	г. Красноярск, ул.Республики,51, стр.3	Лист	4
Руководитель группы	Ситкина Е.П.	<i>[Подпись]</i>	10.07.2012		Листов	4
Инженер	Блинникова Ю.В.	<i>[Подпись]</i>	10.07.2012		Масштаб	1:200